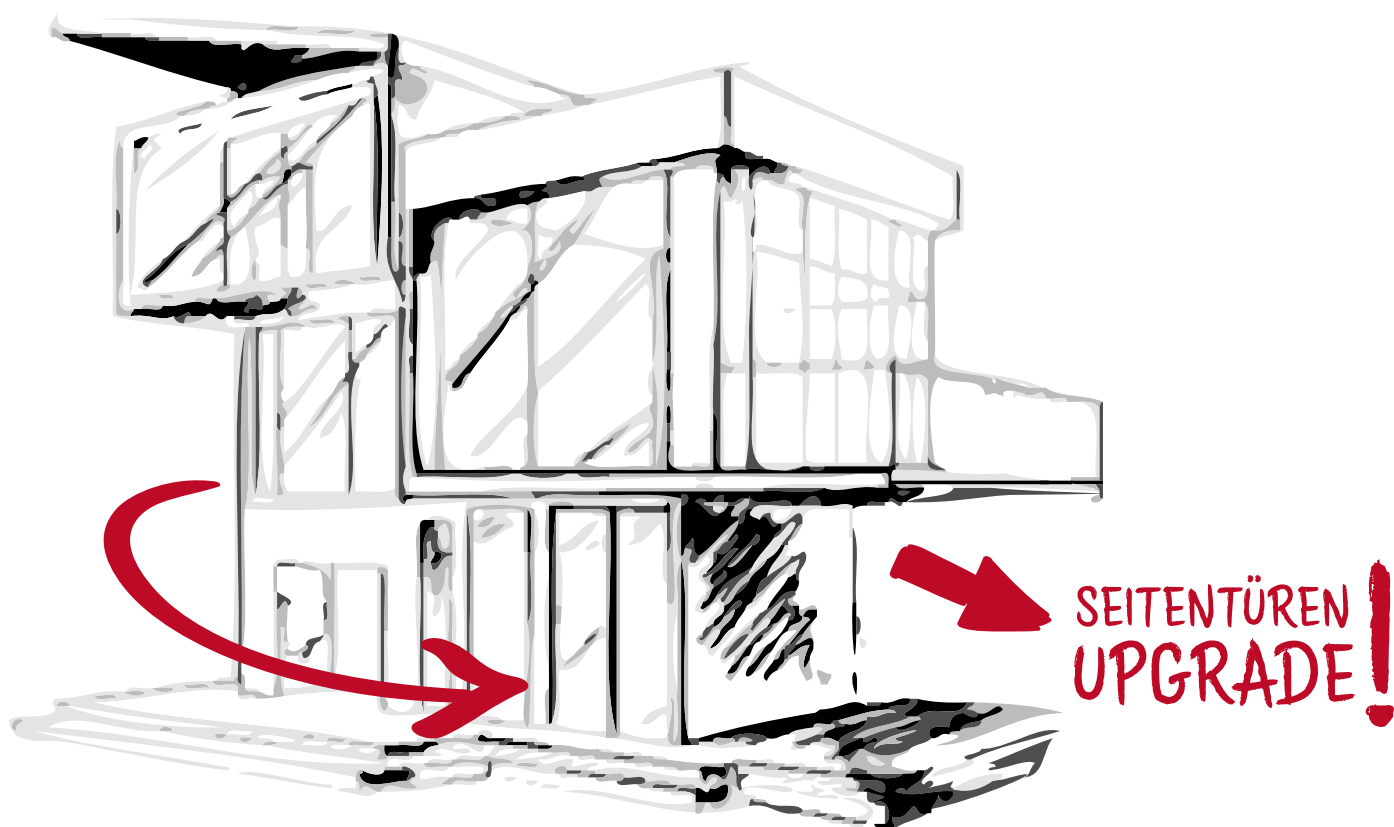


# SIDEline



TÜREN RUND UMS HAUS - Wählen Sie selbst!

# Füllungen



## side 1

Einsatzfüllung in weiß,  
Ornamentglas Satinato Ug 1,1



## side 2

Einsatzfüllung in weiß,  
Edelstahloptik außen,  
Ornamentglas Satinato Ug 1,1



## side 3

Einsatzfüllung in weiß,  
Ornamentglas Mastercarré  
Ug 1,1



side 4.1

mit glatter  
Oberfläche

## side 4

Einsatzfüllung in weiß,  
Nutung einseitig,  
Ornamentglas  
Chinchilla Ug 1,1



## side 5

Einsatzfüllung in weiß,  
Nutung einseitig



## side 6

Einsatzfüllung in weiß,  
Nutung einseitig,  
Ornamentglas Satinato Ug 1,1

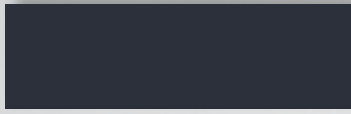
## side 4.1

mit glatter Oberfläche

# Optionen - gegen Mehrpreis erhältlich

Füllungen mit  
VSG-Verglasung  
möglich!

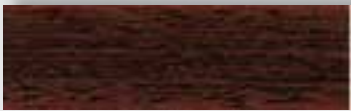
## Farben



Anthrazitgrau



Basaltgrau



Mahagoni



Braun Dekor



Golden Oak

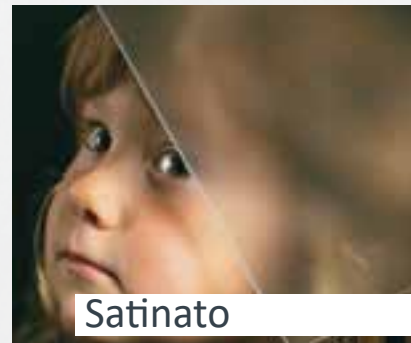
## Verglasung



Mastercarree weiß

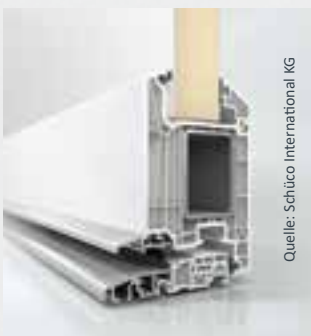


Chinchilla weiß



Satinato

## System

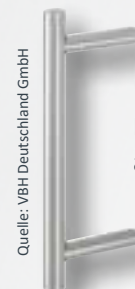


Quelle: Schüco International KG

### SI 82 L

- 7-Kammer-System
- Blendrahmen-Bautiefe 82 mm
- Einsatzfüllung
- Anschlagdichtung
- 2 Dichtungsebene
- Silbergrau RAL 7001 (Profilfarbe weiß)
- Schwarz (Profilfarbe Dekor)

## Griff



Quelle: VBH Deutschland GmbH

Edelstahlangengriff  
außen, 500 mm

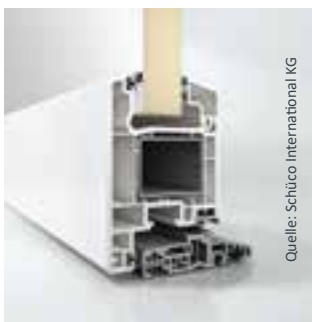
# Lieferstandard

## Beschlag



- 3-fach Verriegelung mit 2 Bolzen
- 3 zweiteilige Aufsatztürbänder
- 3-dimensional verstellbar
- Profilzylinder  
Not- und Gefahrenfunktion  
mit 3 Schlüsseln

## System



Quelle: Schüco International KG

### CT 70 classic

- 5-Kammer-System
- Bautiefe 70 mm
- Einsatzfüllung
- Anschlagdichtung
- 2 Dichtungsebene
- Silbergrau RAL 7001 (Profilfarbe weiß)
- Schwarz (Profilfarbe Dekor)

## Griffe

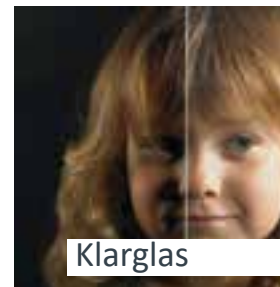


Innendrücker  
weiß oder EV1

Außenstoßgriff  
weiß oder EV1



## Glas



Klarglas

## Farbe

beidseitig

WEISS

# SCHÜCO

Partner